

IZOLACE POTRUBÍ TEPLÉ VODY

nářečky na boží skále viny s AL foil tl. 120AKCE	nářečky na boží polyjetu tl. 120AKCE		
	16/2,3	13	20
	20/2,8	20	mm
	25/3,5	20	mm
	32/4,5	20	mm
40/5,6	30	mm	
50/6,9	40	mm	
63/8,7	50	mm	
75/10,4	50	mm	
90/12,5	70	mm	
110/15,2	80	mm	

pro potrubí vedené v prostupech, při křížení potrubí
může být v případě potřeby
tloušťka tepelné izolace snížena na tl. 1/2 DN potrubí.
potrubí studené vody o požární vody je chráněno izolací:
boží polyjetu tl. 9 mm

B1 Zvýšený vertikální elektrický zásobník ohřevu vody
s objemem 152 l, vytápěný elektrickou topnou vložkou
(elektrický příkon 20 kW, 1/N/PE 230 V)

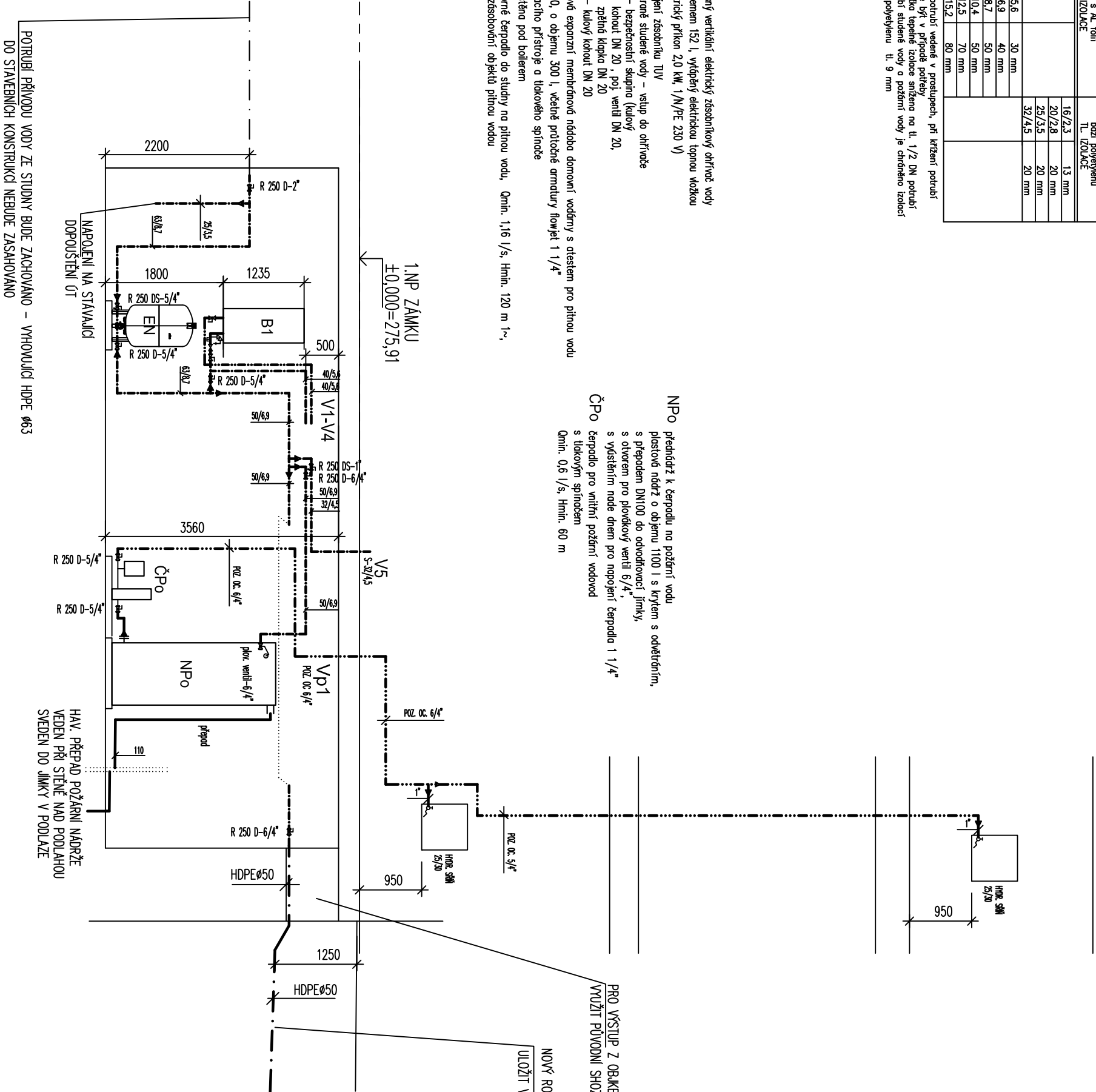
Připojení zásobníku TUV
na straně studené vody – vstup do ohřevu
SV – bezpečnostní skupina (kulový
kohout DN 20 , poj. ventíl DN 20,
zpečň. klopka DN 20
TUV – kulový kohout DN 20

EN Tlaková expanzní membránová nádoba domovní vodárny s otečením pro pitnou vodu
PN 10, o objemu 300 l, včetně průložné armatury flowjet 1 1/4"

ČS Ponorné čerpadlo do studny na pitnou vodu, Qmin. 1,16 l/s, Hmin. 120 m 1~,
pro zásobování objektů pitnou vodou

NP0 přednádrž k čerpadlu na požární vodu
plastové nádrží o objemu 1100 l s krytem s odvětráním,
s přepadem DN100 do odvodňovací jámky,
s otvorem pro plovákový ventíl 6/4",
s výstředním nade dnem pro napojení čerpadla 1 1/4"

ČPo čerpadlo pro vnitřní požární vodovod
s tlakovým spínacem
Qmin. 0,6 l/s, Hmin. 60 m



PRO VÝSTUP Z OBJEKTU
VYUŽIT PŮVODNÍ SHOZ NA UHL

NOVÝ ROZVOD VODY PRO OBJEKTY SO3, SO5 A PRO PARK
ULOŽIT V HL. MIN. 1,2 M POD TERÉNEM

- Legenda :
- ... (S) studená voda
 - ... (T) teplá užitková voda
 - ... požární voda
 - ... nové vodovodní potrubí HDPE SDR11 užití v hl. s min. krytím 1200 mm
 - ... předpokládaná trasa vodovodního potrubí kardinem
 - HDPE 463 – zůstane zachována – bude využito

Potrubní rozvody o tloušťce vodovodu jsou z polypropylenu HOSTALEN
tloušťka řada PN 16

Pro rozvod požární vody jsou navrženy potrubní rozvody z trubek
ocelových pozinkovaných spojovacích fitinkami
Stoupačky vody v objektu S01 jsou vedeny v součtu s kanalizační
upravení objímky se zvukově izolačními prvky, ve kterých je
zajištěno kluzné uchycení.
Na patě stoupaček v objektu S01 jsou v suterénu osazeny uzávěry
s vypouštěním.

Připojení potrubí je vedeno instalacími přídržkami nebo držáky
stěnovým zděním o podlaží v koordinaci s rozvody kanalizace

Potrubí je ukončeno potrubními bočními, rozbíječem nebo průhledným ventilem
Všechny potrubí je chráněno izolačními nálepy na boží polyjetu

Rozvody vody v suterénu S01 jsou vedeny volně pod stropem
jsou zajištěny na společných kanálech upravených pod stropem, použité
závěsy s tlakem, trubní objímky s elementy zvukově izolační

POTRUBNÍ ROZVODY PROVADEČ V KORDINACI
S ROZVODY PROFESÍ KANALIZACE, UT A VZT

H11 – hydrant D25/30, KK DN25

RAZÍTKO :

PARÉ :

NÁZEV AKCE :

±0.000 = 275,91 m n. m. (BpV)

Památník národního odboje v Panenských Březanech

OBEDNATEL :

Středočeský kraj, Zborovská 81/11, 150 21 Praha 5

INVESTOR :

Středočeský kraj, Zborovská 81/11, 150 21 Praha 5

ZPRACOVATEL DOKUMENTACE :

SUPRELA s.r.o., Bělehradská 1334/35, 120 00 Praha Vinohrady

STUPEŇ :

PROJEKT PRO PROVEDENÍ STAVBY

ZODPOV. PROJEKTANT ČÁSTI :

TZB - Projektce
Mikuláš z Husí 12 140 00 Praha 4
tel : (+420) 776 267 165
vyráběcí : (+420) 723 739 182

RAZÍTKO :

DATUM :

NÁZEV OBJEKTU :

09 – 2013
NÁZEV VÝKRESU :
SCHEMA VODOVODU

MĚŘÍTKO :

1:70

INDEX :

030

DPS

0101

ZTI

F-01-04
05